

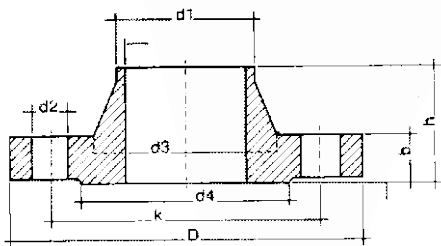


valcontrol

Flanges com Canhão para Soldar



DIN 2633



- Flanges com canhão para soldar (welding neck) em aço ao carbono R.ST37.2 segundo DIN 17.100 para pressões seg. DIN 2633.
- Raised face (RF) forma C seg. DIN 2526.
- PN 16.

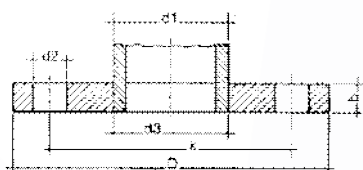
DIMENSÕES (mm)

| DN | d1 | D | d3 | b | k | h | Furos | d2 | d4 |
|-----|-------|-----|-----|----|-----|----|-------|----|-----|
| 15 | 21,3 | 95 | 32 | 14 | 65 | 35 | 4 | 14 | 45 |
| 20 | 26,9 | 105 | 40 | 16 | 75 | 38 | 4 | 14 | 58 |
| 25 | 33,7 | 115 | 45 | 16 | 85 | 38 | 4 | 14 | 68 |
| 32 | 42,4 | 140 | 56 | 16 | 100 | 40 | 4 | 18 | 78 |
| 40 | 48,3 | 150 | 64 | 16 | 110 | 42 | 4 | 18 | 88 |
| 50 | 60,3 | 165 | 75 | 18 | 125 | 45 | 4 | 18 | 102 |
| 65 | 76,1 | 185 | 90 | 18 | 145 | 45 | 4 | 18 | 122 |
| 80 | 88,9 | 200 | 105 | 20 | 160 | 50 | 8 | 18 | 138 |
| 100 | 114,3 | 220 | 131 | 20 | 180 | 52 | 8 | 18 | 158 |
| 125 | 139,7 | 250 | 156 | 22 | 210 | 55 | 8 | 18 | 188 |
| 150 | 168,3 | 285 | 184 | 22 | 240 | 55 | 8 | 23 | 212 |
| 200 | 219,1 | 340 | 235 | 24 | 295 | 62 | 12 | 23 | 268 |

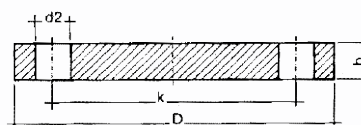
Flanges Planas e Flanges Cegas



FLANGE PLANA DIN 2576



FLANGE CEGA DIN 2527



- Flanges em aço ao carbono ST 37.2, PN 10.
- Flange plana DIN 2576 para soldar, face da junta mecanizada interior e exteriormente.
- Flange cega DIN 2527, face da junta mecanizada exteriormente

| DIMENSÕES (mm) | | | | | | | |
|---------------------|-----|----|-----|-------|----|----------|-------|
| DIN 2576 e DIN 2527 | | | | | | DIN 2576 | |
| DN | D | b | k | Furos | d2 | d1 | d3 |
| 15 | 95 | 14 | 65 | 4 | 14 | 21,3 | 22 |
| 20 | 105 | 16 | 75 | 4 | 14 | 26,9 | 27,6 |
| 25 | 115 | 16 | 85 | 4 | 14 | 33,7 | 34,4 |
| 32 | 140 | 16 | 100 | 4 | 18 | 42,4 | 43,1 |
| 40 | 150 | 16 | 110 | 4 | 18 | 48,3 | 49,0 |
| 50 | 165 | 18 | 125 | 4 | 18 | 60,3 | 61,1 |
| 65 | 185 | 18 | 145 | 4 | 18 | 76,1 | 77,1 |
| 80 | 200 | 20 | 160 | 8 | 18 | 88,9 | 90,3 |
| 100 | 220 | 20 | 180 | 8 | 18 | 114,3 | 115,9 |
| 125 | 250 | 22 | 210 | 8 | 18 | 139,7 | 141,6 |
| 150 | 285 | 22 | 240 | 8 | 22 | 168,3 | 170,5 |
| 200 | 340 | 24 | 295 | 8 | 22 | 219,1 | 221,8 |